



# INSEG GROUPE BUSINESS SCHOOL

ETABLISSEMENT D'ENSEIGNEMENT SUPÉRIEUR TECHNIQUE PRIVÉ

# SOMMAIRE



## ■ **Présentation de INSEG Groupe**

- Organisation
- Le projet éducatif
- Les enseignements
- Les étudiants



## ■ **Parcours étudiants**

- Parcours spécialisés
- Accompagnement professionnel
- Employabilité des étudiants



## ■ **Insertion professionnelle**

- Programme d'insertion
- Acquisition de compétences
- Acquisitions de talents



## ■ **Opportunité professionnelle**

- Notre Équipe
- Convention d'engagement réciproque
- Insertion professionnelle
- Opportunité de recrutement



## PRÉSENTATION DE INSEG GROUPE

- Organisation
- Le projet éducatif
- Les enseignements
- Les étudiants





## ORGANISATION

INSEG Groupe

INSEG Groupe est une association, sous statut d'association loi 1901 à but non lucratif reconnue par l'Etat

Conseil  
d'administration

Le conseil d'administration de l'association est constitué de personnalités issues du monde institutionnel, universitaire et professionnel

Direction  
générale

Denis GNANZOU – Docteur en Sciences de Gestion – assure le pilotage de l'école avec les membres du Comité exécutif



*L'organisation de INSEG Groupe s'articule autour d'une gouvernance représentée par une association et d'une Direction d'établissement sous la responsabilité d'un Chef d'établissement*



## PROJET ÉDUCATIF



*Le projet éducatif s'articule autour de certaines valeurs indispensables à la réussite du projet professionnel des apprenants*

- **Qualité** des Formation(s) académique(s)
  - ❖ Bachelor
  - ❖ MBA spécialisé
  
- Programme d'études en **adéquation avec les besoins du marché de l'emploi**
  - ❖ Expertise financière
  - ❖ Transformation numérique
  - ❖ Responsabilité sociale des entreprises
  
- Dispense des enseignements par des **professionnels**
  - ❖ Enseignements théoriques
  - ❖ Apprentissage des pratiques professionnelles
  
- **Accompagnement** des étudiants
  - ❖ dans leur(s) projet(s) tutoré(s)
  - ❖ dans leurs recherches de stage
  - ❖ dans leurs premiers emplois

# LES ENSEIGNEMENTS



Les enseignements de chaque discipline, conçues selon le système LMD, présentent trois parcours indépendants dans lesquels les étudiants s'intègrent selon leur niveau d'étude(s) et leur(s) projet(s) professionnel(s). L'équipe pédagogique est présente pour répondre à leurs attentes concernant leurs vœux d'orientation



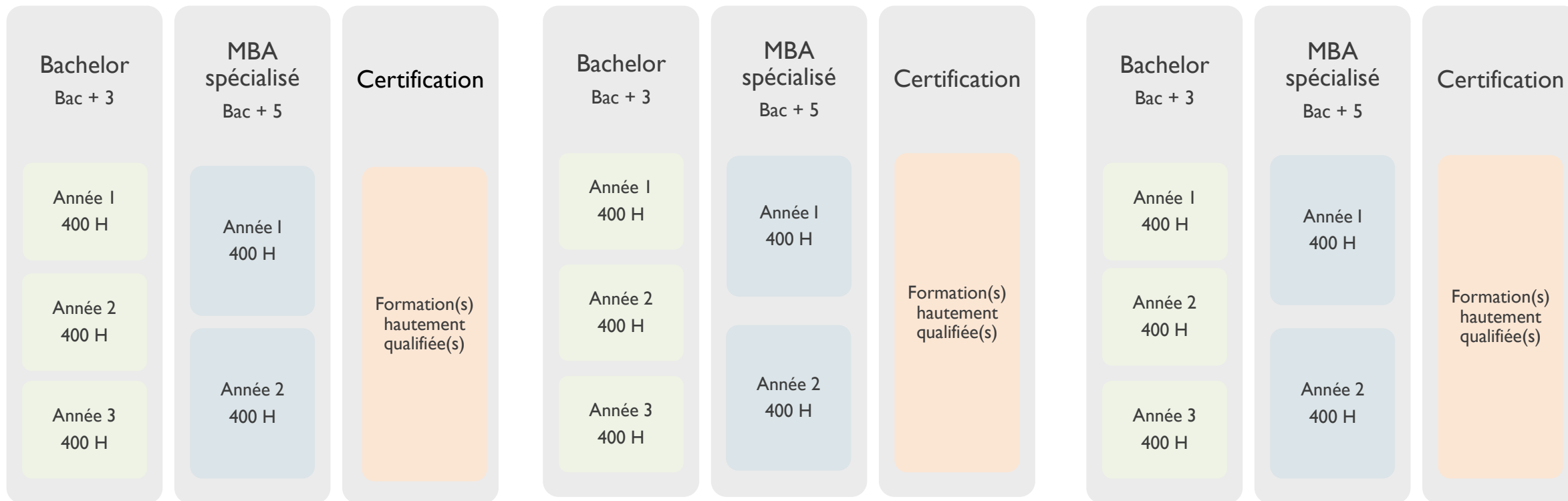
## Banque, Finance et Assurance



## Digital et Big Data



## Responsabilité Sociale et Environnementale





# LES ÉTUDIANTS



*L'intégration des étudiants chez INSEG se réalise au terme d'un processus de validation. Au sein de l'école, les étudiants bénéficient d'un encadrement adapté pour une continuité pédagogique*

- **Niveau d'études**
  - ❖ Bachelor: niveau bac exigé
  - ❖ MBA spécialisé: niveau Bac+3 exigé
  
- **Recrutement sur dossier**
  - ❖ Dossier scolaire
  - ❖ Lettre de motivation
  - ❖ Lettre de recommandation (facultative)
  
- **Comité de validation du projet professionnel**
  - ❖ Equipes pédagogiques
  - ❖ Equipes professionnelles
  - ❖ Liste principale et liste d'attente
  
- **Encadrement**
  - ❖ Promotion de 25 étudiants
  - ❖ Cours en présentiel et/ou en distanciel
  - ❖ Numérisation des supports pédagogiques



## PARCOURS ETUDIANTS

- Parcours spécialisés
- Accompagnement professionnel
- Employabilité des étudiants

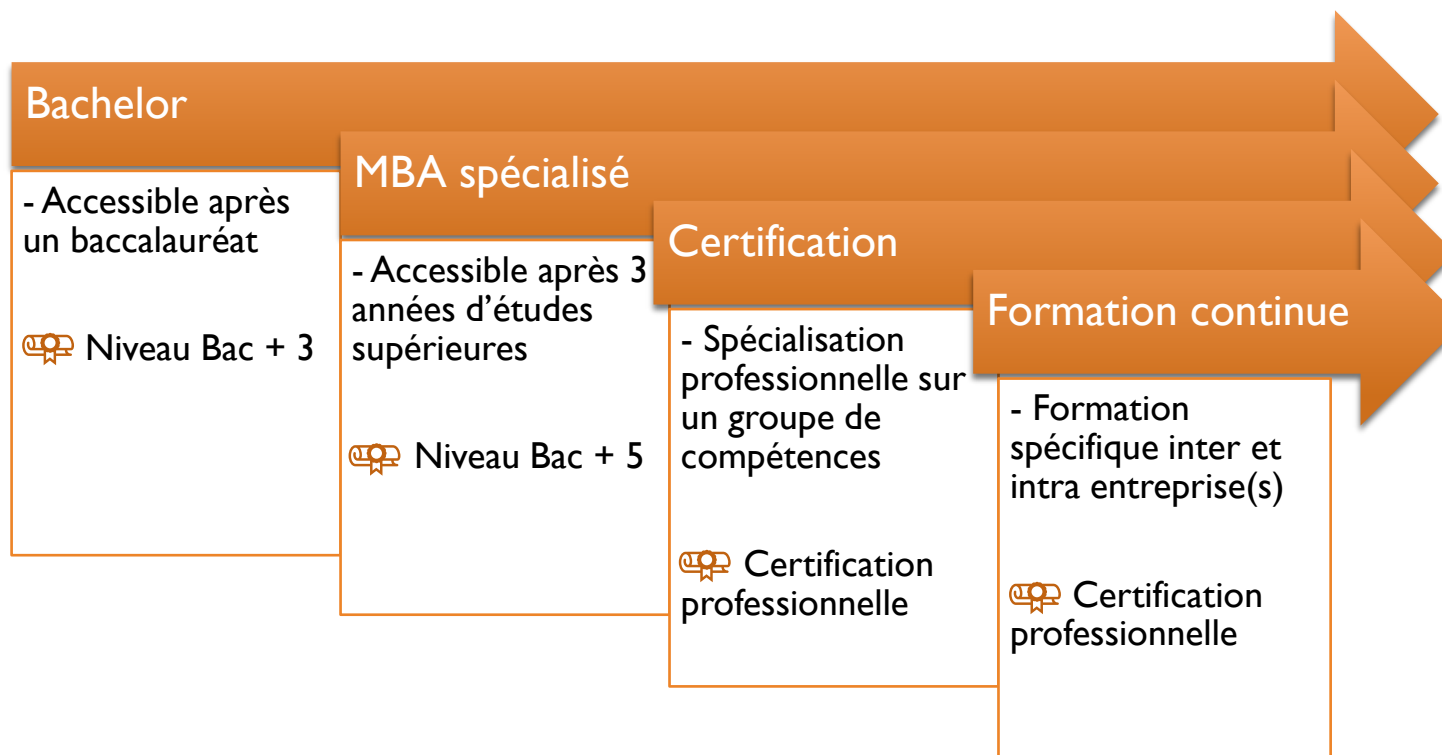




# PARCOURS SPÉCIALISÉS



INSEG Groupe propose plusieurs parcours pour chaque étape de la vie étudiante et des parcours professionnels pour accompagner les apprenants dans l'évolution de leur carrière au travers de la certification et de la formation continue





## ACCOMPAGNEMENT PROFESSIONNEL

### Enseignements

INSEG Groupe dispense des enseignements sur des compétences professionnelles



### Mentorat

Des professionnels accompagnent les étudiants dans la conduite d'un projet en Entreprise



### Insertion professionnelle

INSEG Groupe prépare les étudiants pour la tenue de leurs premiers entretiens professionnels



*L'accompagnement professionnel se réalise depuis l'acquisition des compétences jusqu'à l'insertion professionnelle*

# EMPLOYABILITÉ DES APPRENANTS



*L'employabilité des apprenants est au centre des objectifs quantitatifs de INSEG Groupe. Cette employabilité se mesure à la fin d'une formation post Bac ou au cours du parcours professionnel de l'apprenant*



## Formation initiale

- Acquisition de compétences professionnelles
- Formation de niveau supérieur post Bac
- Construction d'un projet professionnel
- Insertion professionnelle comme finalité



## Formation continue

- Acquisition de compétences professionnelles complémentaires
- Formation inter/intra entreprise(s)
- Suivi de l'atteinte des objectifs fixés au départ de la formation
- Mesure de l'impact dans le parcours professionnel de l'apprenant

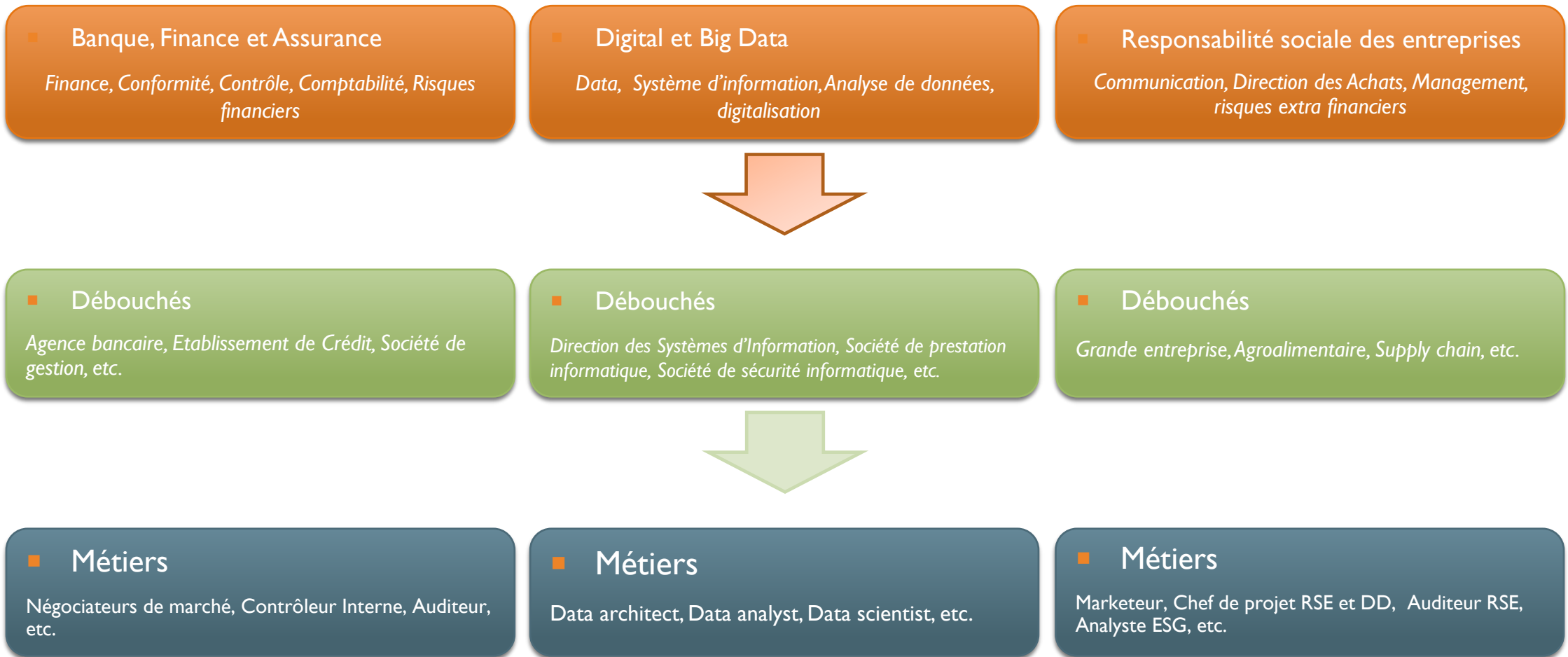


## PARCOURS ÉTUDIANTS

- Programme d'insertion éducatif
- Singularité pédagogique
- Programme d'insertion professionnelle en Master



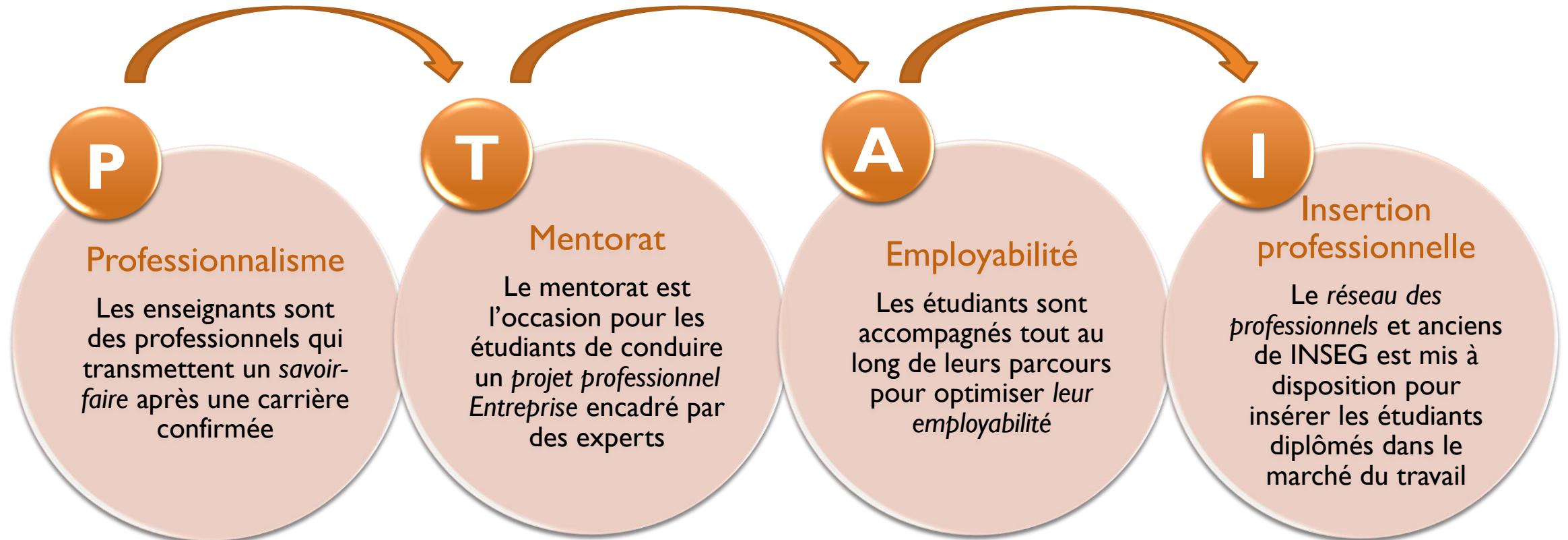
# PROGRAMME D'INSERTION ÉDUCATIF



# SINGULARITÉ PÉDAGOGIQUE



INSEG Groupe s'engage auprès de ses étudiants dans un processus d'insertion professionnelle où l'expertise et l'expérience de ses enseignants sont des atouts majeurs. Nos Programmes s'appuient, entre autres, sur la méthode de la pédagogie active, "Learning by doing", afin d'impacter profondément l'efficacité et le professionnalisme de nos étudiants et apprenants. Les étudiants développent ainsi leurs savoirs et compétences en s'appuyant sur des situations professionnelles concrètes et vécues. La pédagogie active vise à rendre l'étudiant acteur de son apprentissage.



# PROGRAMME D'INSERTION PROFESSIONNELLE EN MASTER



*INSEG Groupe s'engage auprès de ses étudiants avec une convention d'engagement de rencontrer des professionnels en vue d'un recrutement après l'obtention du Master. A l'issue du Master, les étudiants ont la possibilité de rencontrer un Manager dans un cabinet de conseil. Celui-ci pourra proposer à l'étudiant d'intégrer le cabinet avec un CDI et lui proposer une mission auprès de l'un de ses clients.*





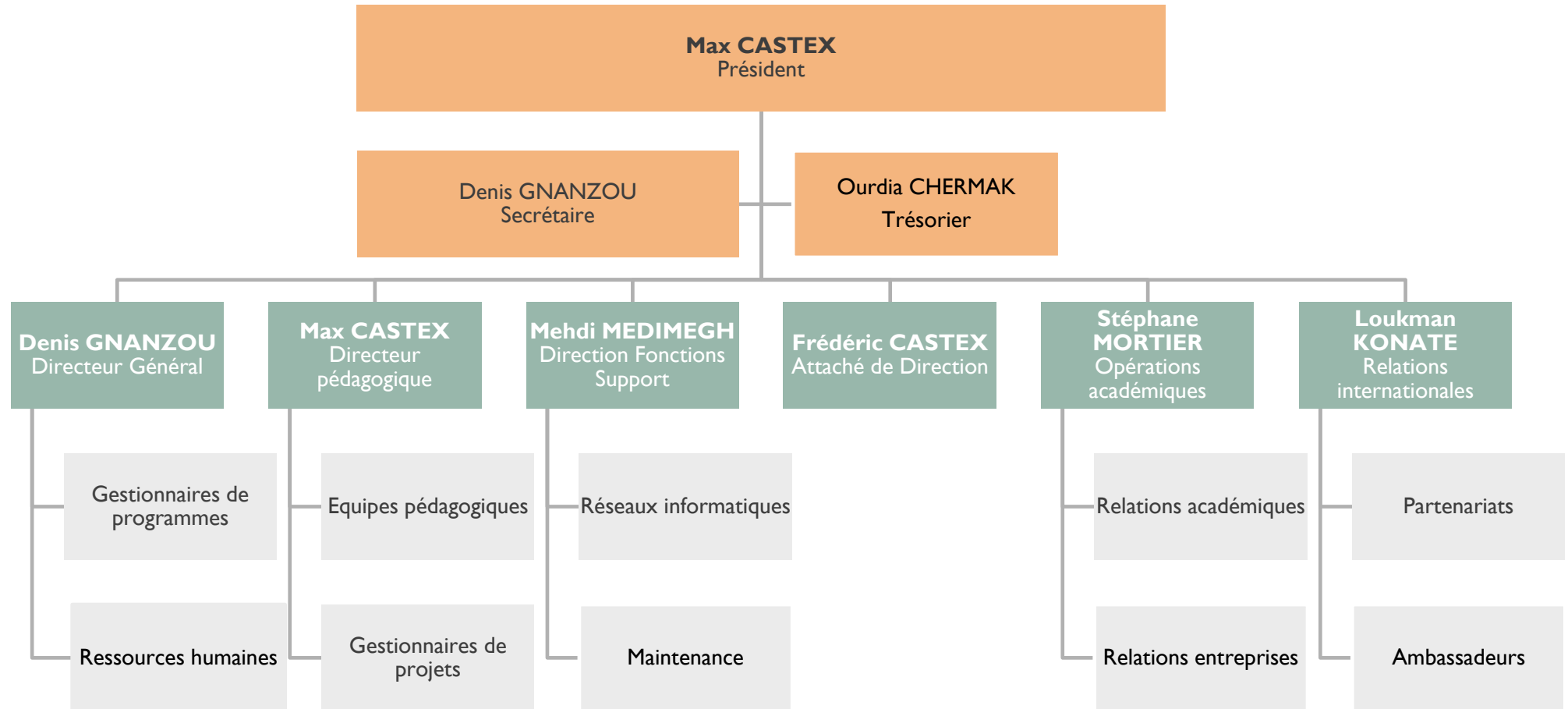
## OPPORTUNITÉ PROFESSIONNELLE

- Notre Équipe
- Convention d'engagement réciproque
- Insertion professionnelle





# NOTRE ÉQUIPE



■ Gouvernance Association

■ Direction Ecole

■ Equipes opérationnelles

# CONVENTION D'ENGAGEMENT RÉCIPROQUE



## FORMATION

L'étudiant est admis aux épreuves de Master à l'INSEG



## ENTRETIENS

L'étudiant participe à des entretiens professionnels auprès d'un cabinet de conseil



## INSERTION

Le cabinet de conseil en partenariat avec INSEG propose le profil de l'étudiant auprès de ses clients



## MISSION

L'étudiant accepte l'opportunité du cabinet de conseil si son profil est retenu. La mission peut démarrer sous 7 jours après validation par le cabinet de conseil



## INSERTION PROFESSIONNELLE

1. Eligibilité pour Etudiants en Master
2. Participation à des entretiens dans un cabinet de conseil
3. Participation à des entretiens en clientèle
4. Proposition de CDI par le cabinet de conseil
5. Démarrage de la mission sur profil du candidat

# OPPORTUNITÉ DE RECRUTEMENT



Les cabinets de conseil reçoivent des opportunités professionnelles de qualité et enrichissantes de la part des établissements bancaires. Ces missions permettent d'enrichir considérablement le parcours professionnel des jeunes diplômés et offrent une évolution favorable dans leur carrière.

Exemple de Mission	Description	Profil recherché
Conseil en épargne financière	Dans le cadre de nouveaux besoins liés au Conseil en épargne financière, la banque souhaite faire évoluer son outil de conseil en investissement en lien avec le catalogue des produits financiers	Bac + 4/5 en Banque
Consultant ALM	Dans le cadre de la restructuration des entités du client, le projet consiste à coordonner le transfert des actifs et de ses dérivés de couverture d'une filiale vers une autre entité du groupe	Bac + 4/5 en Banque
Contrôleur financier	La mission sera d'appréhender le dispositif de contrôle permanent existant, de revoir la méthodologie existante, et de déterminer les critères d'évaluation du dispositif de maîtrise des risques et le reporting ainsi que l'élaboration d'un plan de contrôle	Bac + 4/5 en Banque
Analyste Conformité	Au sein du service Conformité, la mission consiste à réaliser des opérations de contrôle de conformité liées aux dossiers de crédit immobilier dans le respect de la réglementation, des procédures et des délais impartis	Bac + 4/5 en Banque
Analyste Crédit	Rattaché au Responsable Gestion Crédit, la mission consiste à réaliser des opérations de production bancaire dans le respect de de la réglementation, des procédures et des délais impartis	Bac + 4/5 en Banque

MERCI

INSEG BUSINESS SCHOOL

TÉL: 06 89 98 37 98 (DIRECTION PÉDAGOGIQUE)

CONTACT@INSEG-GROUPE.FR

WWW.INSEG-GROUPE.FR